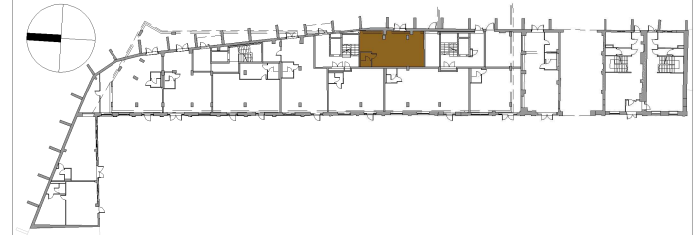


DOM DEVELOPMENT  
 Wrocław Sp. z o.o.  
 ul. Legnicka 16  
 53-673 Wrocław  
 tel. 71 747 74 74



## APARTAMENTY NAD OŁAWKĄ

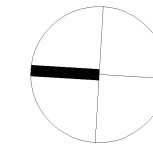
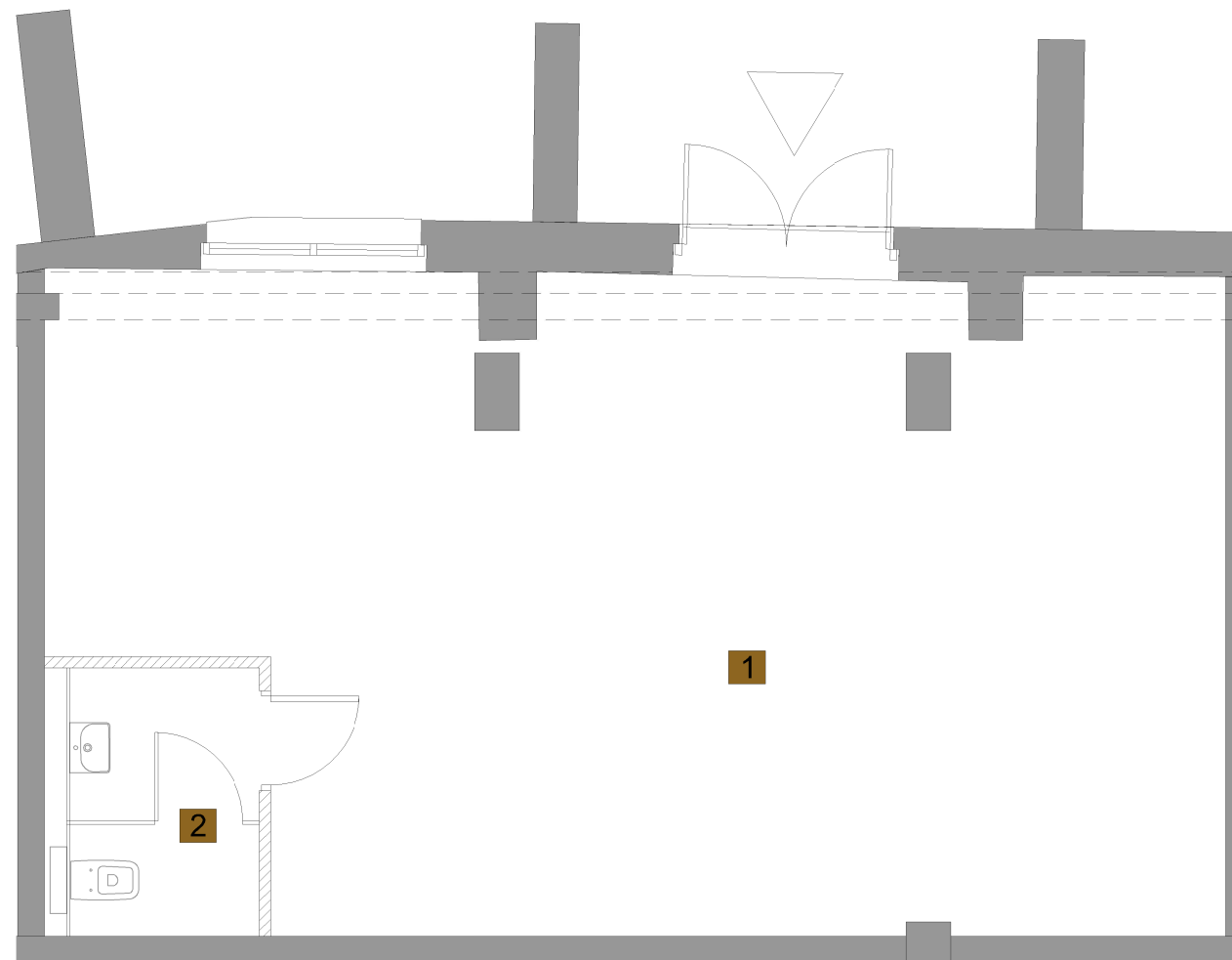


Budynek	B							
Piętro	P	1	2	3	4	5	6	7
Nr lokalu	11U							

### ZESTAWIENIE POMIESZCZEŃ:

1	USŁUGA	56.71m <sup>2</sup>
2	WC	4.13m <sup>2</sup>

POWIERZCHNIA UŻYTKOWA: 60.84m<sup>2</sup>



#### UWAGA:

1. WYMIARY POMIESZCZEŃ, LOKALIZACJĘ PRZYBORÓW SANITARNYCH, ROZMIESZCZENIE PUNKTÓW INSTALACYJNYCH ITP. PODANO ZGODNIE Z PROJEKTEM BUDOWLANYM. MOGĄ WYSTĄPIĆ NIEWIELKIE RÓŻNICE WYMIARÓW I USYTUOWANIA ELEMENTÓW POWSTAŁE W TRAKCIE REALIZACJI PRAC BUDOWLANYCH. PODANE WYMIARY SĄ WYMIARAMI W ŚWIETLE PIONOWYCH PRZEGRÓD (ŚCIAN) W STANIE SUROWYM.
2. POWIERZCHNIA UŻYTKOWA LOKALU JEST OKREŚLONA NA PODSTAWIE ROZPORZĄDZENIA MINISTRA ROZWOJU Z DN. 11.09.2020R. W SPRAWIE SZCZEGÓŁOWEGO ZAKRESU I FORMY PROJEKTU BUDOWLANEGO ORAZ ZGODNIE Z ZASADAMI ZAWARTYMI W POLSKIEJ NORMIE 9836:2022-07, T.J.: POWIERZCHNIA UŻYTKOWA LOKALU JEST OBLICZANA W METRACH KWADRATOWYCH Z DOKŁADNOŚCIĄ DO DWÓCH MIEJSC PO PRZECINKU, DLA WYMIARÓW LOKALU W STANIE WYKOŃCZONYM, NA POZIOMIE PODŁOGI, NIE LICZĄC LISTEW PRZYPODŁOGOWYCH, PROGÓW ITP. DO POWIERZCHNI UŻYTKOWEJ LOKALU WLICZA SIĘ POWIERZCHNIĘ ELEMENTÓW NADAJĄCYCH SIĘ DO DEMONTAŻU (RURY, PRZEWODY), NIE SĄ WLICZANE POWIERZCHNIE WEWNĘTRZNYCH PRZEGRÓD BUDOWLANYCH, OTWÓRÓW NA DRZWI I OKNA, WNĘK I NISZ W ELEMENTACH ZAMYKAJĄCYCH.
3. PRZEDSTAWIONA NA RZUCIE ARANŻACJA MA CHARAKTER PRZYKŁADOWY, UMEBLOWANIE NIE STANOWI WYPOSAŻENIA NABYWANEGO LOKALU.

SKALA: 0 100 200cm

- BELKA / PODCIĄG / RÓŻNICA WYS.
- ŚCIANKI DZIAŁOWE

**gda** GOŁĄBEK DALECZKO ARCHITEKCI  
 Wrocław, ul. Cstrowskiego 30/107-109  
 www.gdachitekci.pl